

## RITOP PCV

Visor de Condiciones de Proceso para una descripción rápida y estructurada de las condiciones de funcionamiento del generador

La función Process Condition Viewer proporciona una descripción general rápida y claramente estructurada de las condiciones de funcionamiento y el estado de los generadores y, por lo tanto, ayuda a los operadores de la planta a encontrar las causas de problemas de automatización inesperados.

### VENTAJAS

- Visualización bien estructurada de las condiciones de funcionamiento del generador
- Información detallada sobre el estado actual del sistema
- Visualización amigable de procesos complejos del sistema
- Accesible directamente desde la pantalla de proceso

## Supervisión precisa del generador

Con la función Process Condition Viewer, el operador de la planta obtiene una descripción general rápida y precisa de los generadores. Esta función proporciona información sobre el estado actual y las diversas condiciones involucradas en su funcionamiento. Ayuda al operador de la planta a encontrar las causas de un comportamiento inesperado del sistema automatizado, por ejemplo, cuando falla una bomba.

## Visión general clara de la lógica de automatización

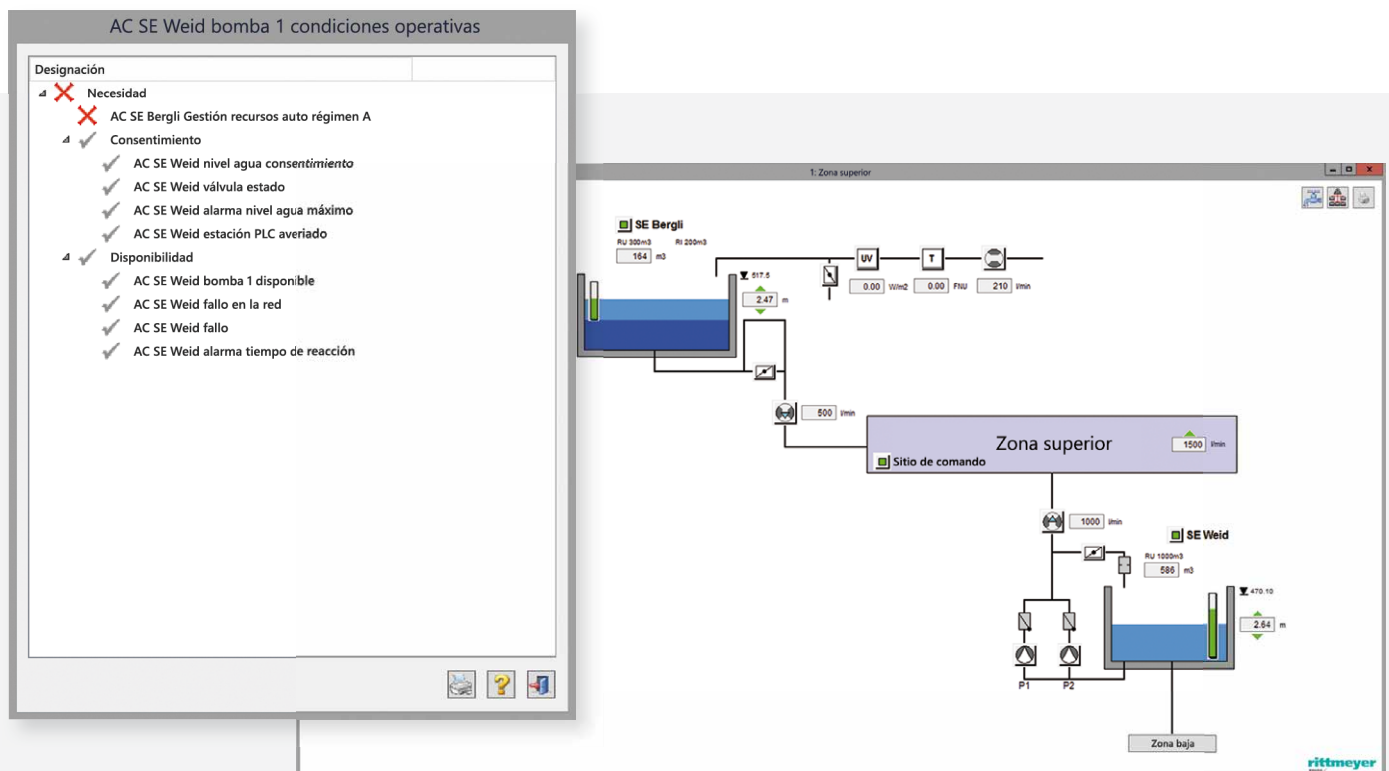
En un formato bien estructurado, la función Visor de condiciones de proceso muestra qué condiciones de funcionamiento se cumplen y cuáles no. En eso, también proporciona una visualización fácil de entender de procesos complejos del sistema. Además, la función proporciona detalles sobre la relevancia de cada proceso:

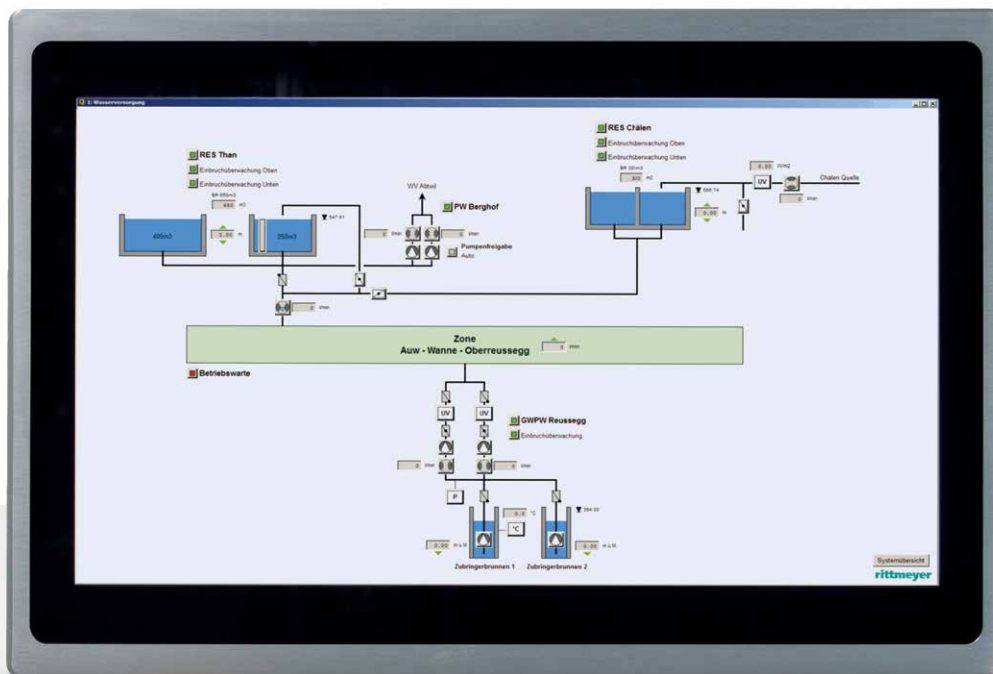
- ✓ Condición relevante para el proceso y cumplida
- ✗ Condición relevante para el proceso, pero no cumplida
- ✓ Condición no relevante para el proceso, pero cumplida
- ✗ Condición no relevante para el proceso y no cumplida

## Perfectamente integrable en los sistemas existentes

El operador de la planta puede acceder a la función Visor de condiciones del proceso directamente desde la pantalla del proceso en RITOP.

La función muestra una imagen 1:1 de las condiciones de funcionamiento derivadas de la información del proceso del sistema de control.





## RITOP *Touch Panel*

Funcionalidad RITOP completa y excelente relación precio-rendimiento

El panel táctil RITOP es la versión compacta del sistema de control de procesos RITOP® de Rittmeyer. Instalado en la puerta de un armario o en una carcasa de pared, el panel táctil RITOP es flexible y ahorra espacio.

### VENTAJAS

- Relación calidad-precio atractiva
- Paquete de rendimiento adaptado a las necesidades del cliente
- La misma funcionalidad completa que el sistema de control de procesos RITOP
- Flexible y ampliable
- Instalación compacta y que ahorra espacio en un gabinete de control

## Funciones

### Operación

- Interfaz de usuario completamente gráfica
- Comandos de invocación
- Cambios de valor nominal
- Gestión de contraseñas / usuarios

### Diagnóstico / mantenimiento

- Diagnóstico remoto
- Actualizaciones remotas

### Visualización

- Imágenes de procesos
- Listas de alarmas selectivas
- Varios protocolos de estado
- Múltiples tendencias y gráficos
- Fácil generación de informes
- Contador de horas de funcionamiento y mantenimiento

### Opciones

- Impresora a color
- Gráficos y tablas avanzados (informes)
- Sistema de gestión de almacenamiento automatizado
- Protocolos de monitoreo de aguas subterráneas

### Sistema operativo

- Microsoft Windows
- Opcional: Microsoft Windows Server

### Respaldo

- Copia de seguridad integrada en memory stick



## Especificaciones

Display	21.5" LCD pantalla plana (16:9)
Resolución	1920 × 1080 pixeles (full HD)
Control	Touchscreen / teclado externo y mouse
Disco duro	Disco de estado solido (SSD)
Interfaces	2 × Gigabit Ethernet / 6 × USB 2.0 / 4 × Serial RS232 2 × eSata / 1 × PS/2 / 1 × DVI-D / 1 × VGA
Fuente de alimentación	24VDC
Housing	Sin ventilador / frontal IP65
Idiomas soportados	Aleman / Frances / Italiano