

# RISONIC *compact*

Las mediciones del caudal no intrusivas nunca han sido más fáciles de instalar

## Ventajas

- Precisión y confiabilidad superiores
- Retorno de la inversión / ROI rápido
- Interfaz web intuitiva y funciones de diagnóstico avanzadas
- Procedimiento de instalación extraordinariamente sencillo
- Medidor de caudal fácil de instalar hasta en 2 tuberías individuales
- Opera sobre una amplia gama de materiales de tuberías
- Medidas temporales y permanentes
- Coberturas para sensores impermeables y anticorrosivas
- Varios protocolos de comunicación
- Perfecta integración con todos los procesos de la planta
- Acceso remoto – control y monitoreo
- Compatible con Rittmeyer IoT platform RITUNE®

## La máxima eficiencia: mínima inversión, mayor precisión y confiabilidad

Un siglo de experiencia combinada en un dispositivo de medición de caudal para asegurar el uso económico de agua – La fuente de toda la vida.

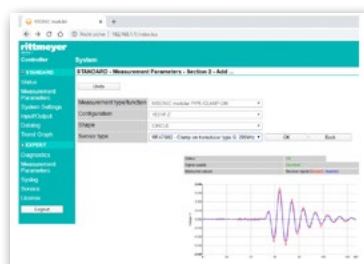
La última tecnología en la medición del caudal no intrusivo es ahora más precisa, confiable y rentable para satisfacer las diferentes necesidades de los clientes en el sector del suministro de agua y energía.

RISONIC *compact* está diseñado para satisfacer las más altas expectativas de los usuarios. Rittmeyer AG se compromete, una vez más, a mejorar la calidad del producto simplificando la instalación y la puesta en marcha, lo que permite la instalación del medidor de caudal sin interrumpir en los procesos de la planta.



Las instalaciones de sensores Clamp-on nunca había sido más fácil. Conceptos de montaje únicos con soportes magnéticos que permiten una fijación temporal o permanente (mediante el uso de adhesivo o de cintas en acero inoxidable). Las coberturas impermeables de los sensores también están disponibles para entornos de instalación difíciles.

El principio de medición se basa en el probado y altamente preciso método a ultrasónico tramite el tiempo de tránsito. De este modo, el sistema mide y determina las velocidades a lo largo de las trayectorias, calcula el caudal y el volumen de forma bidireccional.

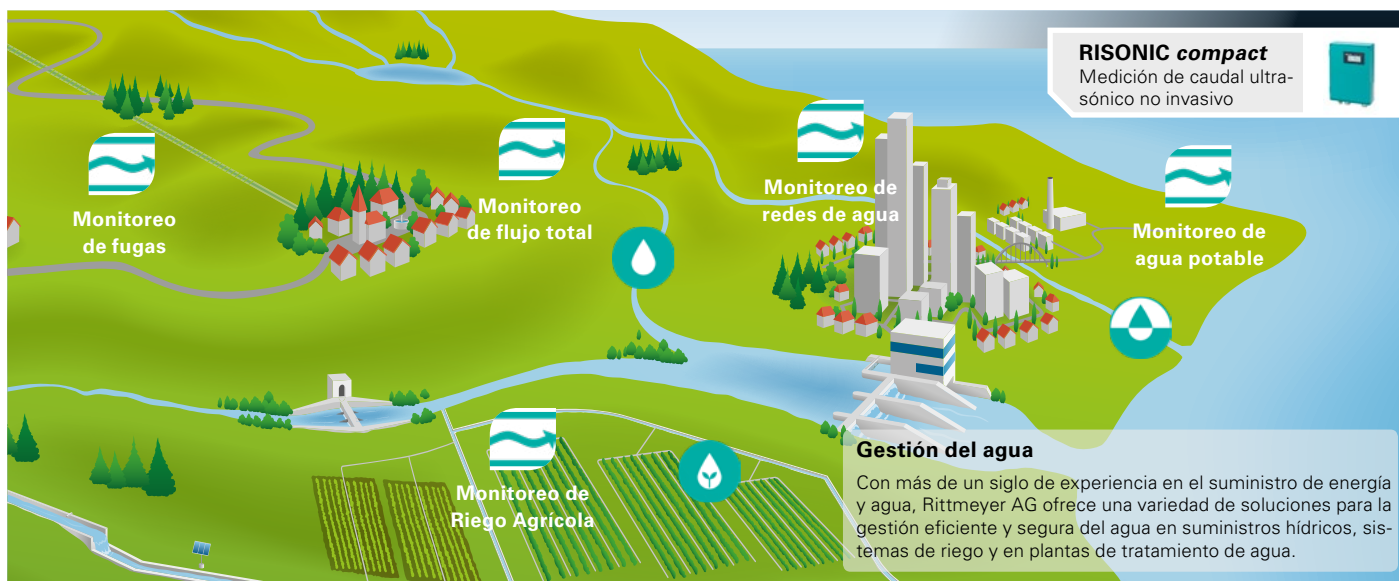


Interfaz web y diagnóstico avanzado



RISONIC compact

# NUNCA MÁS DUDAS en mediciones de caudal no invasivas



Los sistemas de medición de caudal no intrusivos que utilizan el método a ultrasónicos tramite el tiempo de tránsito se han convertido en la tecnología fundamental para el sector hídrico. La línea de productos Clamp-on de Rittmeyer AG proporciona mediciones precisas y confiables con un procedimiento sencillo tanto para la instalación como para la puesta en marcha.

El RISONIC *compact* presenta una interfaz web perfectamente integrada (igual que en el RISONIC *modular*), que permite una configuración rápida con asistencia remota, por ejemplo, a través de la red WIFI.

Las características de diagnóstico avanzadas apoyan a los usuarios y proporcionan instrucciones para configurar una medición de caudal con el mejor resultado posible.

La sencillez de los productos no es todo, también el retorno de la inversión es de suma importancia. Con tablero protector y las coberturas de los sensores impermeables, el RISONIC *compact* está diseñado para soportar entornos de instalación complicados.

## Especificaciones

Dimensiones tuberías	0.08 m ... 3 m
Espesor de la tubería	1 mm ... 60 mm
Precisión	Hasta el +/- 1%
Compensación de temperatura	Integrado o con sensor PT100 externo opcional
Velocidad de flujo	± 0 ... 20 m/s – bidireccional
Canales de medición	1 o 2
Mediciones / dispositivo	Hasta 2
Medios	Agua cruda/potable
Material de la tubería	Trabaja en diferentes materiales
Grado de protección	Gabinete IP66 (opcional IP68) Sensor IP65 / IP68 con cobertura protectora
Interfaces y protocolos de comunicación	Conexión Ethernet 10/100BaseT, WIFI 802.11a/b/g/n/ac, 3G/4G/5G opción modem celular, USB host interface, Modbus RTU+TCP, IEC 60870-5-104 Opcional: PROFINET / PROFIBUS, HART®, M-Bus, CAN, BACnet
Datalogger	8 GBytes
Interfaces separadas	1x salida analógica 0...20 mA, 4x salidas digitales(contactos de conmutación/relé de estado sólido)
Alimentación	19.2 ... 60 VDC e 90 ... 264 VAC
Certificados	CE, RoHS, REACH, WEEE